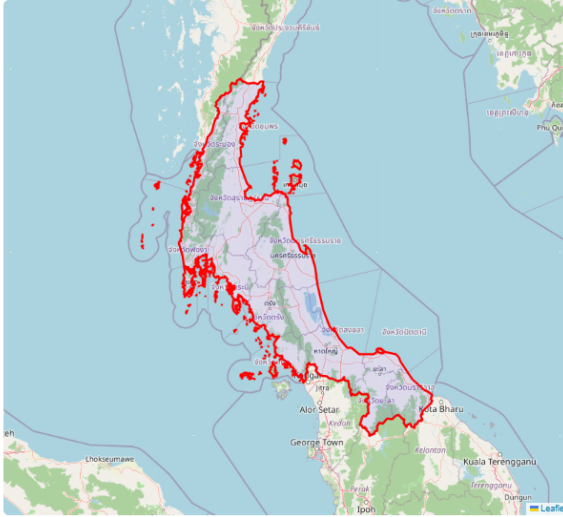




ภาคใต้

ทั้งหมด



ความจุแหล่งน้ำผิวดิน  
**8.75**  
ล้าน ลบ.ม.

จำนวนแหล่งน้ำผิวดิน  
**20**  
แห่ง

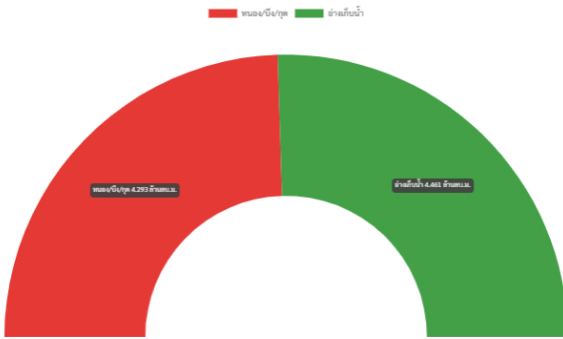
ปริมาณน้ำปัจจุบัน  
**7.01 (80.08%)**  
ล้าน ลบ.ม.



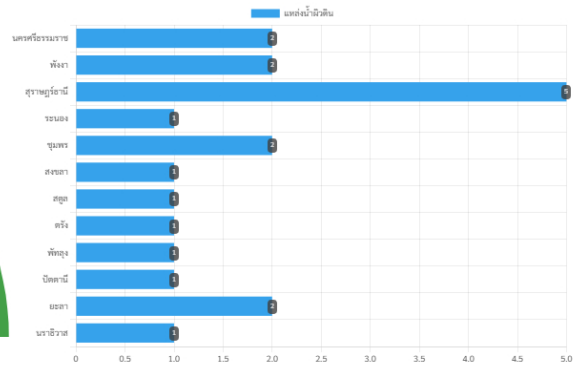
น้อยกว่า 20%	0	แห่ง
21% - 30%	0	แห่ง
31% - 80%	9	แห่ง
81% - 100%	7	แห่ง
มากกว่า 100%	4	แห่ง

ประเภทกับความจุแหล่งน้ำผิวดิน 8.75 ล้าน ลบ.ม.

พื้นที่กับแหล่งน้ำผิวดิน



ปรับปรุงข้อมูลล่าสุด 16 เมษายน 2569



ปรับปรุงข้อมูลล่าสุด 16 เมษายน 2569